

	DEMOLITION		FEUX DE SIGNALISATION
	FONDATION		ÉGOUTAGE
	STRUCTURE BETON		ÉCLAIRAGE PUBLIC
	MACONNERIE EXISTANTE		BOUCHE D'ÉGOUT
 	CLOISON		POINT DE PHOTO
	CLOISON COUPE FEUX		SENS DE CIRCULATION
	NOUVELLE MACONNERIE		BOUCHE D'INCENDIE
	ISOLATION		POUBELLE PUBLIQUE
	ISOLATION + PAREMENT FIBRO-CIMENT		TABLEAU ÉLECTIQUE
	ISOLATION + CREPIS		ARRÊT DE TRAM
	CHAPE		

- ① Tuile de teinte rouge
- ② Enduit de façade ton blanc
- ③ Sousbassement en brique de teinte rouge
- ④ Châssis PVC de ton blanc
- ⑤ Porte d'entrée en bois peinte en blanc
- ⑥ Parement en bois peint en brun foncé
- ⑦ Descente d'eau pluviale de teinte gris clair
- ⑧ Souche de toiture en maçonnerie de teinte rouge
- ⑨ Goutière métallique de teinte grise
- ⑩ Corniche en bois peinte en brun foncé
- ⑪ Maçonnerie de brique rouge
- ⑫ Brique de parement peinte en blanc
- ⑬ Fenêtre de toit plat avec dôme de protection blanc
- ⑭ Chaperon en pierre bleue
- ⑮ Appuie de fenêtre en pierre bleue
- ⑯ Rive de toiture plate en métal de teinte gris foncé
- ⑰ Velux existant



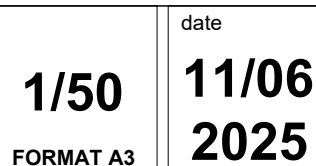
06.06.2025

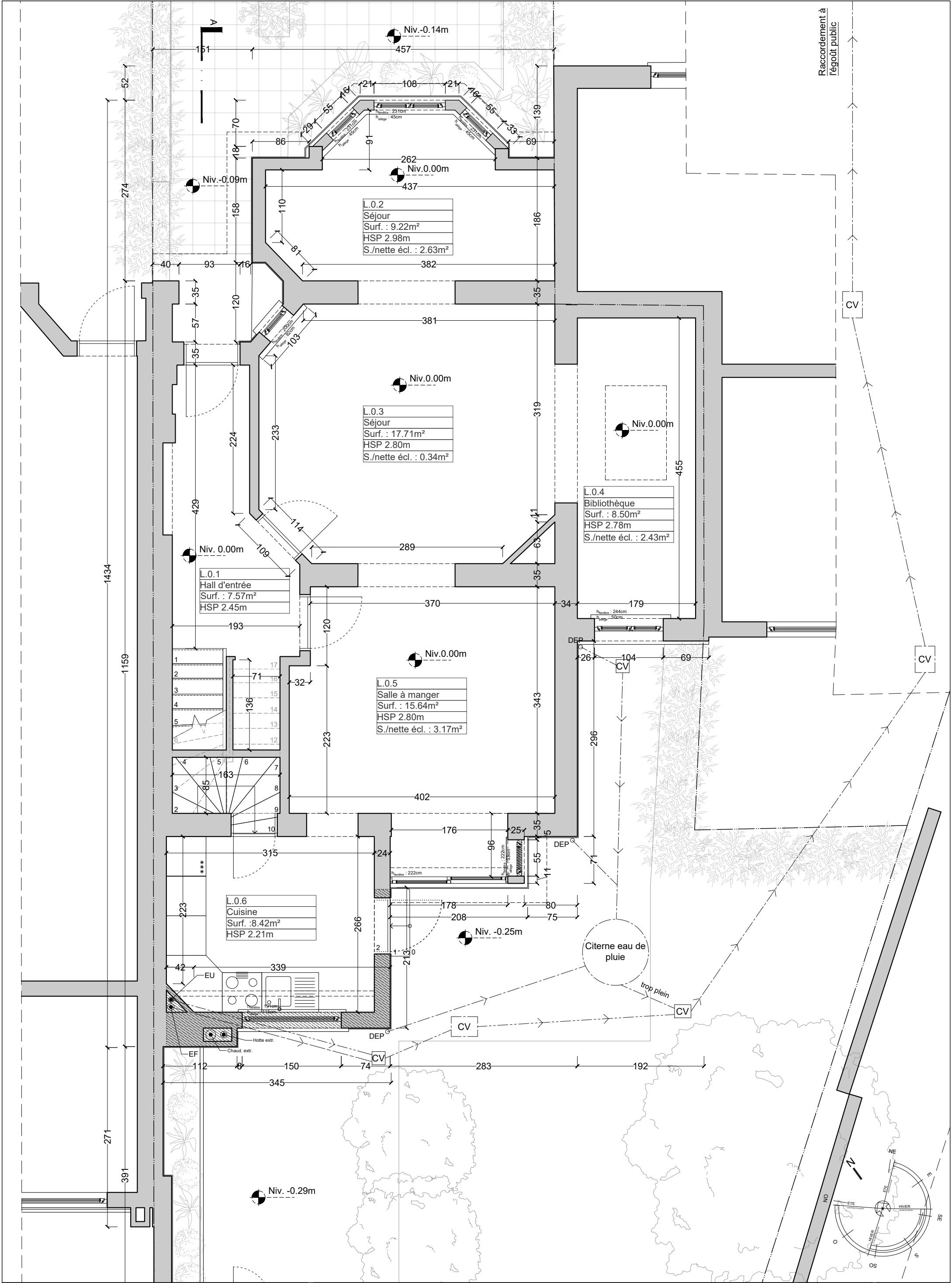


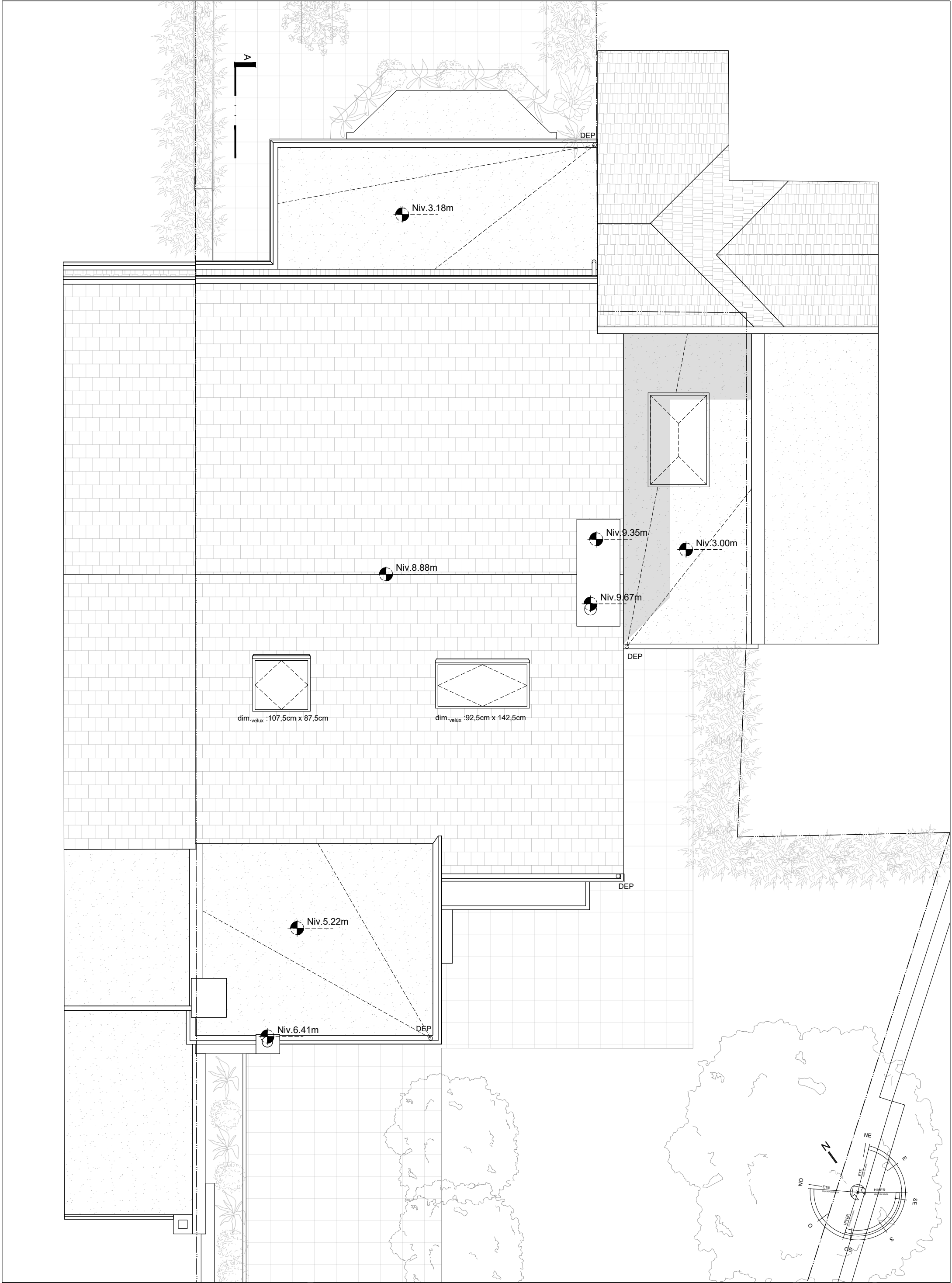
0 20 40 60 80 100m

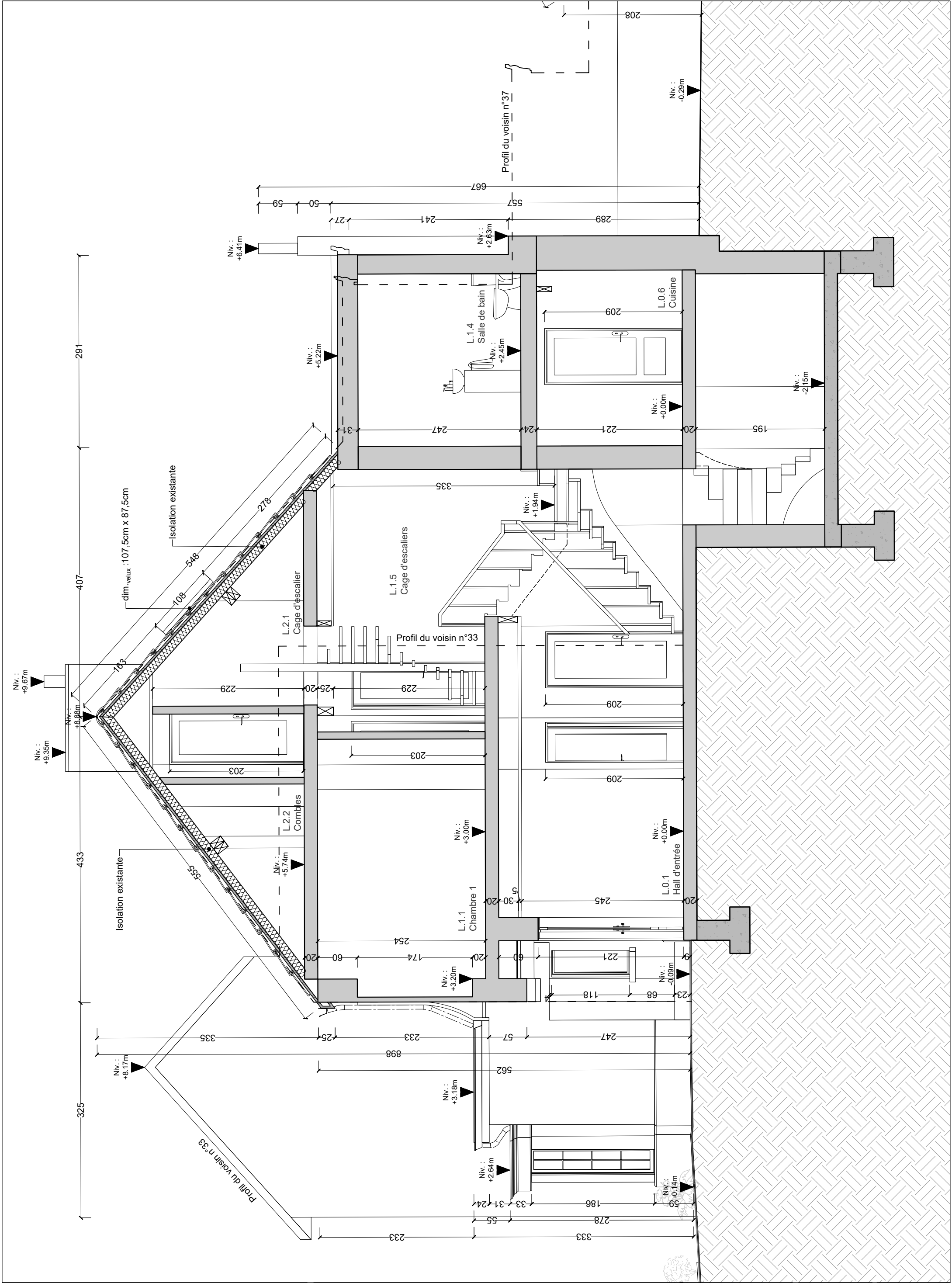
NDM35 : PU - Rue Notre Dame n°35
Plan de localisation

1/2000 FORMAT A3	date
	11/06 2025









NDM35 : PU - Rue Notre Dame n°35
Situation existante : Coupe AA

1/50

FORMAT A3

date
11/06
2025

